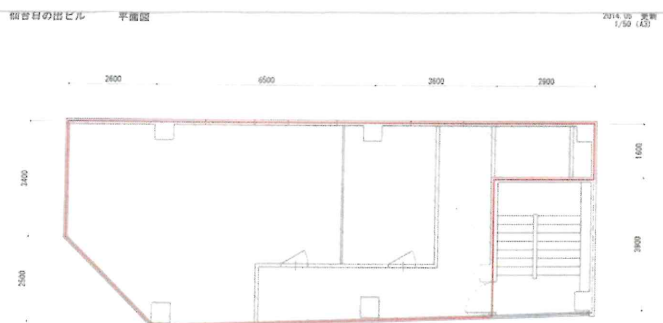


貸店舗・事務所(一括)

専有面積 **75.90m²**

築年月 **1962年07月**

引渡し **即時**



チェックポイント!

この図面は物件情報の一部を抜粋して掲載しております。(現況優先)付帯条件や別途料金等が発生する場合がありますのでご確認ください。

- 主要採光面：南向き
- 共用部分にトイレあり
- エアコン

| | |
|------|-------------------|
| 最寄駅 | 青葉通一番町駅 |
| 賃貸条件 | 賃料 22.00万円 |
| | 礼金なし 敷金6ヶ月 保証金なし |

| | | | |
|-------------|---|---------------------|-------|
| 物件所在地 | 宮城県仙台市青葉区一番町3丁目9 | | |
| 交通 | 仙台市地下鉄東西線 青葉通一番町 徒歩4分 | | |
| 建物 | 建物名 | 仙台日の出ビル 3階 | |
| | 構造・規模 | RC 4階建 地下1階/3階部分 | |
| | 使用部分積 | 75.90m ² | 間取タイプ |
| | 間取内訳 | | |
| 築年月 | 1962年07月 | 契約期間 | 2年 |
| 管理費等 | なし 共益費なし | | |
| 土地面積 | | 用途地域 | |
| 駐車場 | | | |
| 現況 | 空 | 引渡日 | 即時 |
| 接道状況(角地・開口) | | | |
| 設備 | 共用部分にトイレあり,エアコン | | |
| 備考 | 利用駅1：仙台市宮地下鉄南北線 広瀬通 徒歩8分 利用駅2：仙台市宮地下鉄南北線 勾当台公園 徒歩10分 | | |

日本商事株式会社

宮城県知事免許 (15) 第142号 〒980-0803 宮城県仙台市青葉区国分町1丁目8-14 仙台協立第二ビル2F

☎ 022-222-7496 ☎ 022-227-3066 定休日：祝日

■取引態様：媒介

infosheet 物件番号 69658766096

at home